

Bellevue
SAINT-GINGOLPH

RÉSERVATION

Tél : +41 24 481 13 16

Découvrez Le Bellevue

Élu parmi les plus belles terrasses du Lac Léman

www.bellevue-restaurant.ch

Bellevue

BISTRONOMIE LÉMANIQUE

Bienvenue au Bellevue, une perle cachée au coeur de Saint-Gingolph (Valais),
bordée par les eaux scintillantes du Lac Léman.

A Propos du Bellevue

Découvrez un lieu où chaque détail est une promesse de satisfaction. Profitez d'un cadre raffiné, où la vue panoramique sur le Lac Léman rivalise avec l'élégance de nos espaces.

Nos salles accueillent jusqu'à 80 convives en intérieur et 100 en extérieur, offrant une toile de fond sans pareil pour vos moments les plus précieux.

Des Reconnaissances Prestigieuses

Consacré par le Gault&Millau, classé parmi les 10 meilleurs filets de perche de Suisse.

Également plébiscité par Paris Match, L'Illustré, La Nouvelliste et Riviera Chablais, et désigné Meilleure Destination de Voyage 2025 par TripAdvisor.

Le Bellevue est une adresse incontournable de la bistronomie lémanique.

Gault&Millau

PARIS
MATCH

L'ILLUSTRÉ

Le Nouvelliste

Riviera
Chablais
Hebdo

Tripadvisor



www.bellevue-restaurant.ch

Bellevue

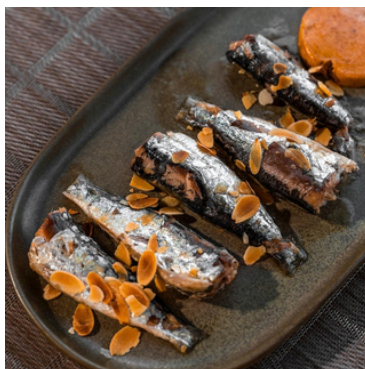
BISTRONOMIE LÉMANIQUE

Nouveauté

Notre cuisine Bistronomique propose des poissons & viandes d'exception grillés au charbon de bois pour le plaisir des gourmets. Le Green Egg et Ofyr allient la saveur du bois et la cuisson à haute température, sublimant votre expérience culinaire.

L'Expérience Bellevue en quelques mots :

- **Vue panoramique** : Une vue à couper le souffle sur le Lac Léman.
- **Ponton privé** : L'un des plus grands de la Riviera, accueillant jusqu'à 8 bateaux.
- **Bistronomie lémanique** : Une cuisine reconnue, fusionnant créativité et gourmandise.
- **Cave à vin** : Plus de 100 références célébrant le patrimoine viticole du Valais.
- **L'hébergement** : Profitez de l'intimité et du confort avec notre hôtel voisin, offrant 14 chambres élégantes pour faciliter l'organisation de votre séjour lémanique.
- **Formule Déjeuner accessible pour tous** : Menu du marché à 25 CHF - Disponible midi et soir, hors week-end et jours fériés, comprenant une entrée, un plat et un café douceur.
- **Formule Bistronomique** : Une carte des Mets & Boissons pour le plus grands plaisir des épcuriens.



Une Expérience pour Tous

Au Bellevue, nous célébrons la diversité. Que vous soyez en quête d'un dîner intime, d'une célébration en grand, d'un lieu d'exception pour votre événement professionnel ou d'un déjeuner gourmet. Le Bellevue vous ouvre ses portes.

Votre Porte d'Entrée sur le Valais

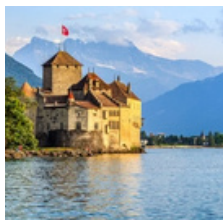
Le Bellevue, stratégiquement positionné, devient votre point de départ privilégié pour explorer les trésors du Valais, du lac Léman aux sommets enneigés, offrant un accès exclusif aux joyaux de la Suisse.

www.bellevue-restaurant.ch

Bellevue

BISTRONOMIE LÉMANIQUE

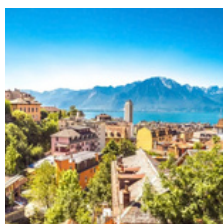
Des trésors à découvrir



Château de Chillon : À seulement 24 kilomètres, explorez l'emblématique Château de Chillon, un joyau médiéval au bord du lac offrant une vue à couper le souffle.



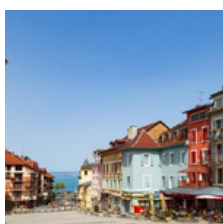
Musée Charlie Chaplin : À 30 kilomètres, plongez dans l'univers captivant du Musée Charlie Chaplin, une expérience immersive dédiée à l'icône du cinéma.



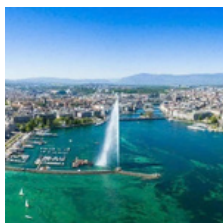
Montreux : À 22 kilomètres, vivez l'atmosphère envoûtante du Montreux Jazz Festival, un événement musical mondialement reconnu, tout en flânant le long des rives pittoresques du lac.



Sion : À 70 kilomètres, plongez au cœur de la vieille ville de Sion, entre ses châteaux historiques, ses ruelles pavées, et son ambiance médiévale.



Évian-les-Bains : À 18 kilomètres, explorez les charmes d'Évian-les-Bains, une destination thermale réputée pour ses eaux bienfaisantes et son ambiance élégante.



Genève : À 62 kilomètres, plongez dans l'effervescence culturelle de Genève, une ville cosmopolite riche en histoire, en institutions internationales et en expériences shopping.

Bellevue

BISTRONOMIE LÉMANIQUE

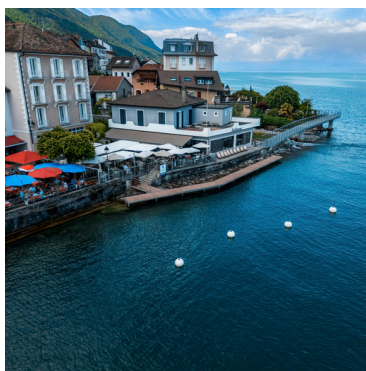
Événements Incontournables

1er Août - Fête Nationale Suisse : Célébrez la fierté nationale suisse avec des festivités et feux d'artifice. Le Bellevue vous offre un refuge élégant pour conclure cette journée spéciale en beauté.

Privatisation et Prestations

Nous vous offrons l'opportunité unique de transformer notre espace en votre espace privé.

Notre équipe de professionnel guidera l'organisation de vos événements (arrivée en bateaux, fleuristes, dj ...).



Facile d'Accès

Notre emplacement à Saint-Gingolph est stratégique : parking spacieux, à proximité du train, accès direct par bateau CGN.

Rejoignez l'Aventure Le Bellevue !

Nous invitons les concierges, hôtels, tour-opérateurs, et clients de tous horizons à découvrir le Bellevue, où chaque visite se transforme en un souvenir impérissable.



1 Quai Isaac de Rivaz 1898

Saint-Gingolph, Valais, Suisse

Mail : info@bellevue-restaurant.ch

www.bellevue-restaurant.ch

Instagram : [@bellevue_valais](https://www.instagram.com/bellevue_valais)
